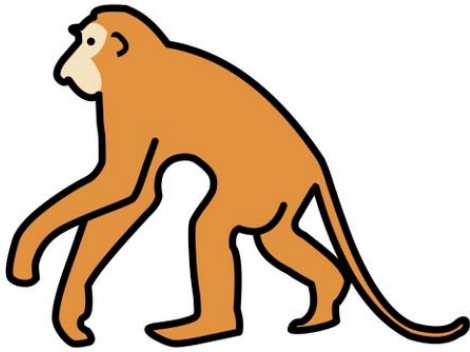
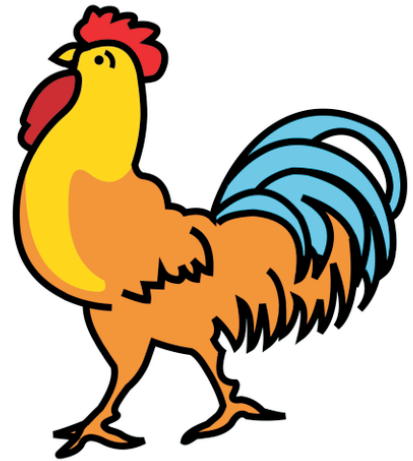


nombre de la actividad	Tarot E/LE. SafeCREATIVE:
autor/es	Estrella A. REDONDO ARJONES.
nivel y destinatarios	A2-B1.
duración	20 minutos.
objetivos	Conjeturar sobre el futuro.
destrezas	Expresión y comprensión orales.
contenidos funcionales, léxicos y gramaticales	Futuro imperfecto y Futuro Perfecto, dependiendo del nivel del alumnado.
dinámica	Parejas o tríos (en función del número de estudiantes) y grupo grande.
material y recursos	Mazo de cartas (consta de 28 tarjetas).
secuenciación	<p>Una vez que el profesor en la sesión anterior ha explicado la forma y usos del Futuro simple (para nivel A2) y la forma, usos y marcas temporales del Futuro compuesto (para B1), una dinámica que resulta divertida es que los alumnos se predigan el futuro unos a otros.</p> <p>El profesor reparte medio mazo de cartas por pareja. Un alumno hace las veces de adivino y el otro o los otros dos, de clientes que se interesan por conocer su futuro; para ello, los clientes piensan cuatro o cinco preguntas sobre su futuro que les gustaría aclarar; tras esto seleccionan unas 6 cartas del mazo que posee el adivino y este adivino debe interpretarlas utilizando las formas de futuro.</p> <p>Tras ello el cliente o los clientes cambian de adivino y le realizan las mismas preguntas para averiguar si el primero estaba o no en lo cierto.</p> <p>Por último, los alumnos cuentan a todo el grupo las predicciones de ambos adivinos y si creen o no en su veracidad.</p> <p>Dibujos tomados de TADEGa.net Galería Multimedia: http://fotos.tadega.net</p>



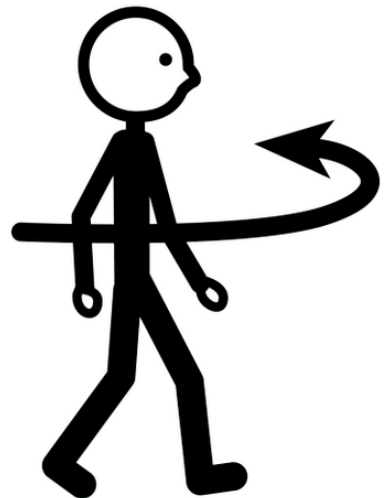
1



2



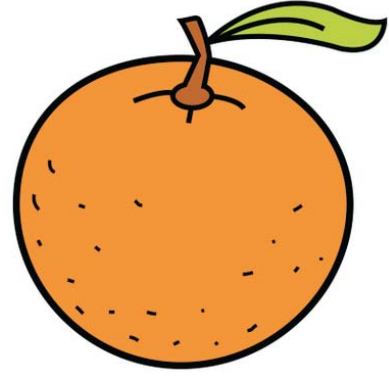
3



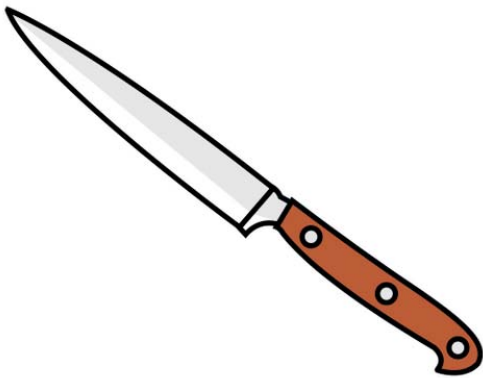
4



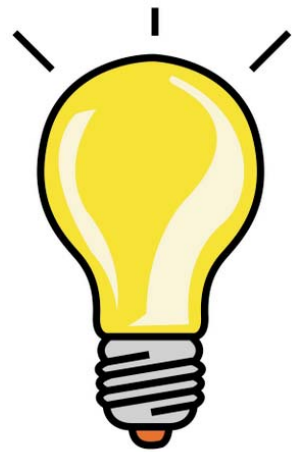
5



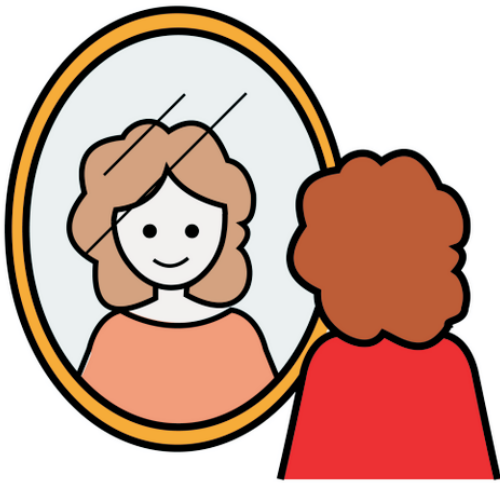
6



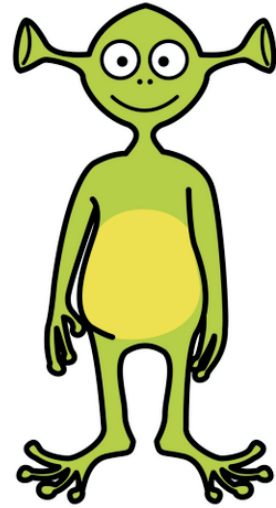
7



8



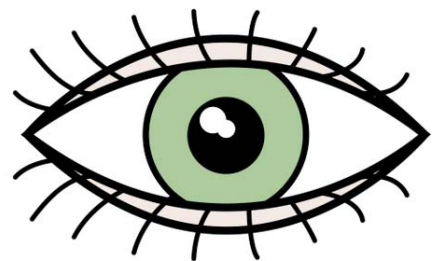
9



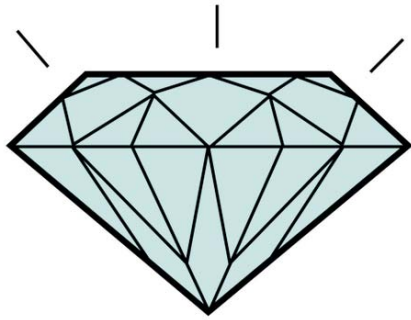
10



11



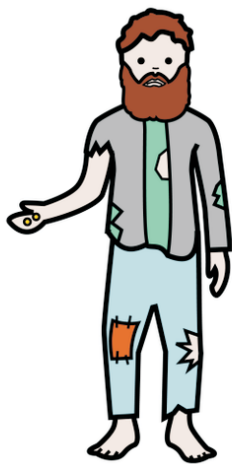
12



13



14



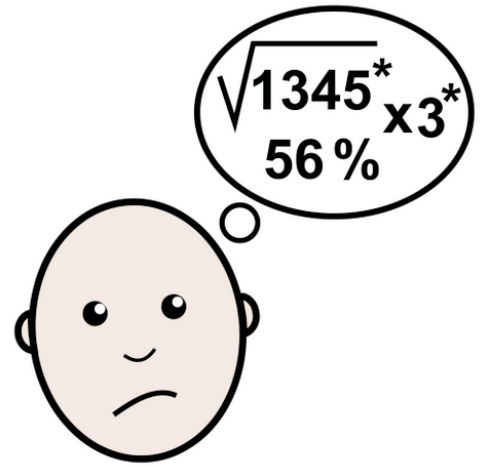
15



16



17



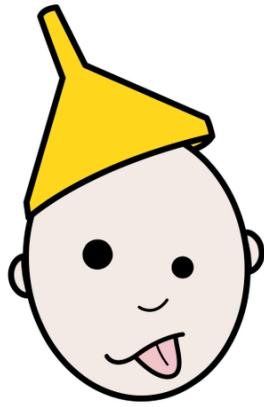
18



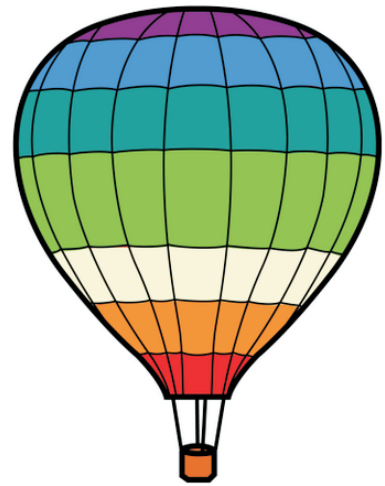
19



20



21



22



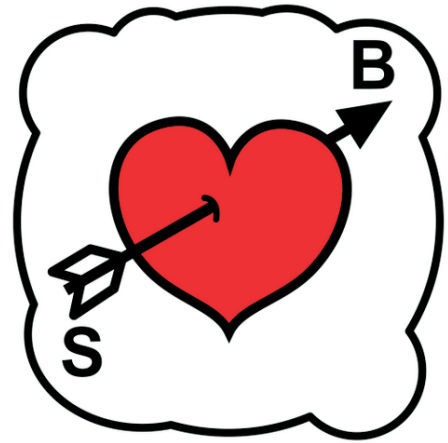
23



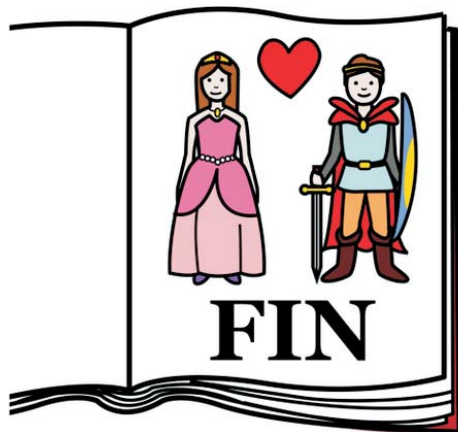
24



25



26



27



28